



Par Jean-Louis Stalder, président



La formation des maîtres, clé de la réussite éducative

La maîtrise avait sonné le glas de la formation initiale des enseignants, laissant ainsi entrer dans la profession tout une cohorte de maîtres débutants, fragilisés par le poids de leur mission face à une nouvelle génération d'élèves, de plus en plus difficiles à gérer.

Ce choix incompréhensible a contribué à accentuer le sentiment d'isolement et à alourdir la charge professionnelle, avec des répercussions directes sur les performances des élèves, plongeant la France dans les profondeurs du classement Pisa. Quelle erreur !

Enseigner ne s'improvise pas. Au-delà de la maîtrise disciplinaire, ce métier exige des compétences pédagogiques, relationnelles et organisationnelles : gestion de classes hétérogènes, adaptation aux besoins des élèves, travail en équipe, relations avec les familles, repérage et prise en compte des difficultés scolaires et sociales...

Former les maîtres ne doit pas être considéré comme un ajustement budgétaire mais comme un investissement essentiel pour leur permettre d'évoluer, tout

au long de leur carrière, en leur donnant les moyens de répondre aux défis croissants de l'école.

Il était donc grand temps de replacer la formation au cœur des priorités éducatives. Qu'elle soit initiale ou continue, elle constitue l'un des fondements essentiels du métier d'enseignant. Elle conditionne à la fois la qualité des pratiques pédagogiques, la capacité d'adaptation aux évolutions du système éducatif et l'épanouissement professionnel des personnels.



Former les maîtres ne doit pas être considéré comme un ajustement budgétaire.

Pour le Spelc, la formation est un droit fondamental, indissociable de la reconnaissance du métier et de la qualité du service public d'éducation. Investir dans la formation des personnels, c'est investir dans l'avenir de l'école.

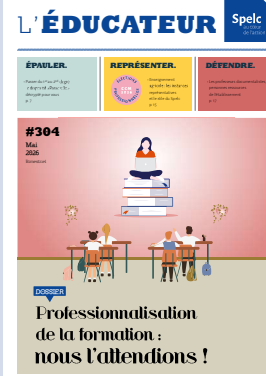


Photo de couverture : montage Bayard Service

© tatiama7777 - Adobe Stock - © Knut - Adobe Stock



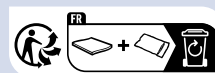
Organe de la Fédération nationale des syndicats professionnels de l'enseignement libre catholique
192 bis, rue de Vaugirard
75 015 Paris
Tél. 01 58 10 13 13

Directeur de la publication : Jean-Louis Stalder
Coordinatrice : Valérie Doumet

Conception et réalisation : Bayard Service
23 rue de la Performance
Europarc - BV4
59 650 Villeneuve-d'Ascq
Tél. 03 20 13 36 60
www.bayard-service.com
Numéro de support : 13 000

Secrétaire de rédaction : Romain Pénisson
Rédactrice graphique : Nelly Denos

Impression : Media Graphic
ZA l'Enseigne de l'Abbaye
35830 Betton



Route : Mailtech (Verson - 14)

CPPAP : 0928 S 06 619
ISSN : 2804-8571

Photos : Spelc, sauf mention contraire



Fédération nationale des SPELC

@FederationSPELC

Fédération nationale des SPELC

spelc.fr

federation-nationale-des-spelc

